

# Toilettenwagen und Einzeltoilette

Egal ob Familienfeier, Grillfete, Polterabend, Firmenjubiläum oder Schützenfest –  
Wir haben die richtige Toilette für Ihre Veranstaltung!

Mit unseren rustikalen und modernen Toilettenwagen verschönern wir Ihre Feier!  
Sprechen Sie uns an. Wir beraten Sie gerne, damit Sie den richtigen Wagen für die Bedürfnisse Ihrer Gäste finden.

**Größe 5 für bis zu 200 Personen ab 130€**  
**bitte beachten Sie die Preisübersicht auf der letzten Seite**

Ausstattung:

3er-Wagen mit 2 Damentoiletten & 1 Waschbecken,  
1 Herrentoilette, 2 Urinal & 1 Waschbecken

Anschlusswerte:

Gardena 1/2“ , Abwasser 100 HT und Strom 230 V

Technische Daten/Fahrgestell:

zul. Gesamtgewicht 1500 kg, Zugvorrichtung Kugelkopf mech.  
Auflaufbremse, 80km/h Zulassung und  
Fahrzeugelektrik 12 V



Aufbau:

Den Anhänger in der Nähe (max. 5m) des Abwasserkanals/Gulli/Grube/Erdloch o.ä. aufstellen. Der Abfluss befindet sich in Fahrtrichtung links. Durch die einachsige Bauart lassen sich die Wagen sehr leicht von Hand schieben und drehen. Die vier Stützen müssen heruntergekurbelt und die Fußtreppchen herausgezogen werden. Ein Stromkabel für Licht (230V) anschließen und einen durchgespülten Gartenschlauch (Gardena o. GEKA) einklicken. Nun das Abwasserrohr in den Abfluss legen und Frischwasser aufdrehen - fertig. **Beim Abbau bitte die Spülkästen entleeren.**

# Toilettenwagen und Einzeltoilette

Egal ob Familienfeier, Grillfete, Polterabend, Firmenjubiläum oder Schützenfest –  
Wir haben die richtige Toilette für Ihre Veranstaltung!

Mit unseren rustikalen und modernen Toilettenwagen verschönern wir Ihre Feier!  
Sprechen Sie uns an. Wir beraten Sie gerne, damit Sie den richtigen Wagen für die Bedürfnisse Ihrer Gäste finden.

**Größe 4 für bis zu 300 Personen ab 140€**  
**bitte beachten Sie die Preisübersicht auf der letzten Seite**

Ausstattung:

4 er-Wagen mit 3 Damentoiletten & 1 Waschbecken,  
1 Herrentoilette, 3 Urinale & 1 Waschbecken

Anschlusswerte:

Gardena 1/2“ , Abwasser 100 HT und Strom 230 V

Technische Daten/Fahrgestell:

zul. Gesamtgewicht 3500 kg, Zugvorrichtung Zugöse für  
Schlepper, 25 km/h und  
Fahrzeugelektrik 12 V



Aufbau:

Den Anhänger in der Nähe (max. 5m) des Abwasserkanals/Gulli/Grube/Erdloch o.ä. aufstellen. Der Abfluss befindet sich in Fahrtrichtung links oder rechts. Durch die einachsige Bauart lassen sich die Wagen sehr leicht von Hand schieben und drehen. Die vier Stützen müssen heruntergeklappt und die Fußtreppchen herausgezogen werden. Ein Stromkabel für Licht (230V) anschließen und einen durchgespülten Gartenschlauch (Gardena o. GEKA) einklicken. Nun das Abwasserrohr in den Abfluss legen und Frischwasser aufdrehen - fertig. **Beim Abbau bitte die Spülkästen entleeren.**

# Toilettenwagen und Einzeltoilette

Egal ob Familienfeier, Grillfete, Polterabend, Firmenjubiläum oder Schützenfest –  
Wir haben die richtige Toilette für Ihre Veranstaltung!

Mit unseren rustikalen und modernen Toilettenwagen verschönern wir Ihre Feier!  
Sprechen Sie uns an. Wir beraten Sie gerne, damit Sie den richtigen Wagen für die Bedürfnisse Ihrer Gäste finden.

**Größe 3 für bis zu 200 Personen ab 130€**  
**bitte beachten Sie die Preisübersicht auf der letzten Seite**

Ausstattung:

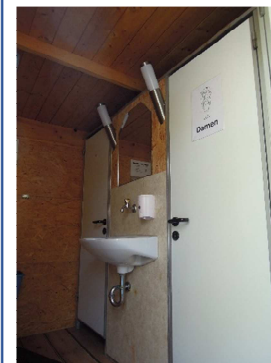
3er-Wagen mit 2 Damentoiletten & 1 Waschbecken,  
1 Herrentoilette, 2 Urinale & 1 Waschbecken

Anschlusswerte:

Gardena 1/2" , Abwasser 100 HT und Strom 230 V

Technische Daten/Fahrgestell:

zul. Gesamtgewicht 2500 kg, Zugvorrichtung Zugöse für  
Schlepper, mech. Auflaufbremse, 25 km/h und  
Fahrzeugelektrik 12 V



Aufbau:

Den Anhänger in der Nähe (max. 5m) des Abwasserkanals/Gulli/Grube/Erdloch o.ä. aufstellen. Der Abfluss befindet sich hinten. Durch die zweiachsige Bauart lassen sich die Wagen sehr leicht von Hand schieben und drehen. Die vier Stützen müssen heruntergekurbelt und die Fußtreppchen herausgezogen werden. Ein Stromkabel für Licht (230V) anschließen und einen durchgespülten Gartenschlauch (Gardena o. GEKA) einklicken. Nun das Abwasserrohr in den Abfluss legen und Frischwasser aufdrehen - fertig. **Beim Abbau bitte die Spülkästen entleeren.**

# Toilettenwagen und Einzeltoilette

Egal ob Familienfeier, Grillfete, Polterabend, Firmenjubiläum oder Schützenfest –  
Wir haben die richtige Toilette für Ihre Veranstaltung!

Mit unseren rustikalen und modernen Toilettenwagen verschönern wir Ihre Feier!  
Sprechen Sie uns an. Wir beraten Sie gerne, damit Sie den richtigen Wagen für die Bedürfnisse Ihrer Gäste finden.

**Größe 2 für bis zu 110 Personen ab 125€**  
**bitte beachten Sie die Preisübersicht auf der letzten Seite**

Ausstattung:

2er-Wagen mit 1 Damentoilette & 1 Waschbecken,  
1 Herrentoilette, 1 Urinal & 1 Waschbecken

Anschlusswerte:

Gardena 1/2" , Abwasser 100 HT und Strom 230 V

Technische Daten/Fahrgestell:

zul. Gesamtgewicht 900 kg, Zugvorrichtung Kugelkopf mech.  
Auflaufbremse, 100km/h Zulassung und  
Fahrzeugelektrik 12 V



Aufbau:

Den Anhänger in der Nähe (max. 5m) des Abwasserkanals/Gulli/Grube/Erdloch o.ä. aufstellen. Der Abfluss befindet sich in Fahrtrichtung links. Durch die einachsige Bauart lassen sich die Wagen sehr leicht von Hand schieben und drehen. Die vier Stützen müssen heruntergekurbelt und die Fußtreppchen herausgezogen werden. Ein Stromkabel für Licht (230V) anschließen und einen durchgespülten Gartenschlauch (Gardena o. GEKA) einklicken. Nun das Abwasserrohr in den Abfluss legen und Frischwasser aufdrehen - fertig. **Beim Abbau bitte die Spülkästen entleeren.**

# Toilettenwagen und Einzeltoilette

Egal ob Familienfeier, Grillfete, Polterabend, Firmenjubiläum oder Schützenfest –  
Wir haben die richtige Toilette für Ihre Veranstaltung!

Mit unseren rustikalen und modernen Toilettenwagen verschönern wir Ihre Feier!  
Sprechen Sie uns an. Wir beraten Sie gerne, damit Sie den richtigen Wagen für die Bedürfnisse Ihrer Gäste finden.

**Größe 1 für bis zu 110 Personen ab 125€**  
**bitte beachten Sie die Preisübersicht auf der letzten Seite**

Ausstattung:

2er-Wagen mit 1 Damentoilette & 1 Waschbecken,  
1 Herrentoilette, 1 Urinal & 1 Waschbecken

Anschlusswerte:

Gardena 1/2" , Abwasser wird durch einen Häcksler geleitet  
dadurch sind bis zu 50m möglich und Strom 230 V

Technische Daten/Fahrgestell:

zul. Gesamtgewicht 750 kg, Zugvorrichtung Kugelkopf mech.  
Auflaufbremse, 80km/h Zulassung und  
Fahrzeugelektrik 12 V



Aufbau:

Den Anhänger in der Nähe (max. 50m) des Abwasserkanals/Gulli/Grube/Erdloch o.ä. aufstellen. Der Abfluss befindet sich in Fahrtrichtung links. Durch die einachsige Bauart lassen sich die Wagen sehr leicht von Hand schieben und drehen. Die vier Stützen müssen heruntergekurbelt und die Fußtrittchen herausgezogen werden. Ein Stromkabel für Licht (230V) anschließen und einen durchgespülten Gartenschlauch (Gardena o. GEKA) einklicken. Nun das Abwasserrohr in den Abfluss legen und Frischwasser aufdrehen - fertig. **Beim Abbau bitte die Spülkästen entleeren.**



# Toilettenwagen und Einzeltoilette

Egal ob Familienfeier, Grillfete, Polterabend, Firmenjubiläum oder Schützenfest –  
Wir haben die richtige Toilette für Ihre Veranstaltung!

Mit unseren rustikalen und modernen Toilettenwagen verschönern wir Ihre Feier!  
Sprechen Sie uns an. Wir beraten Sie gerne, damit Sie den richtigen Wagen für die Bedürfnisse Ihrer Gäste finden.



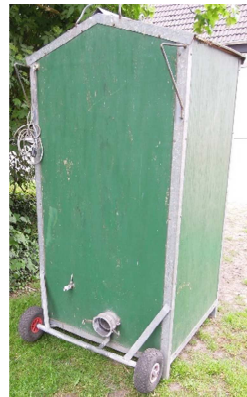
**Einzeltoilette für bis zu 50 Personen ab 40€**  
**bitte beachten Sie die Preisübersicht auf der letzten Seite**

Ausstattung:

Toilette & Waschbecken

Anschlusswerte:

Gardena 1/2" , Abwasser 100 HT und Strom 230 V



Aufbau:

Das Abwasserrohr in den Abfluss legen und Frischwasser aufdrehen - fertig. **Beim Abbau bitte die Spülkästen entleeren.**

# Weitere Informationen

Nach Absprache liefern wir Ihnen den Toilettenwagen zu Ihrer Veranstaltung, eine Selbstabholung ist ebenfalls möglich. Den Preis für die Lieferung erhalten Sie auf Anfrage unter Angabe der Lieferadresse. Der Standort der Toilettenwagen ist in Preußisch Oldendorf – Getmold.

Anschlussmaterial wie Schläuche DN 100 ca. 5m, Kabel ca. 10m und ½“ Gardena 10m gehören selbstverständlich zu unseren Wagen und sind im Mietpreis inklusive.

Gerne empfehlen wir Ihnen auch Service-Personal zur Betreuung des Wagens.

Für die kalte Jahreszeit sind alle Wagen mit Heizung ausgestattet.

# Preisübersicht

	€	Anmerkung
Grundgebühr	Größe 1: 125 € Größe 2: 125 € Größe 3: 130 € Größe 4: 140 € Größe 5: 130 € Einzel. WC: 40 €	Die Leihgebühr für den Toilettenwagen wird je Veranstaltungstag berechnet. Bei einer früheren Lieferung / späteren Abholung (vorausgesetzt der Toilettenwagen ist verfügbar) wird lediglich der von Ihnen angegebene Veranstaltungstag in Rechnung gestellt. Zum Beispiel: Familienfeier am Samstag, Lieferung am Donnerstag, Abholung am darauffolgenden Montag = 1 Miettag
Endreinigung	Größe 1: 25 € Größe 2: 25 € Größe 3: 35 € Größe 4: 35 € Größe 5: 35 €	Bei selbstdurchgeführter Endreinigung entfällt diese Gebühr.
Anlieferung	Individuell	In folgenden Umkreis ist eine Lieferung möglich: (32361 Pr. Oldendorf, 32351 Stemwede, 32312 Lübbecke, 32369 Rahden, 49152 Bad Essen, 32289 Rödinghausen). Unter Angabe der Lieferadresse teilen wir Ihnen gerne Ihren individuellen Lieferpreis mit.



# Vom Kunden zu beachten!

Sämtliche Schäden am Fahrzeug gehen zu Lasten des Mieters.

Nach abschließen des Wasser BITTE ALLE Spülkästen LEEREN, um Überschwemmungen während der Fahrt zu vermeiden.

Das befestigen von Werbeplakaten oder Hinweisschildern ist NICHT gestattet. Klebereste die am Fahrzeug heften bleiben werden auf Kosten des Mieters entfernt.

Vielen Dank für Ihr Verständnis